

**NO-WALL
HOUSE**

**CONTINUITY
OF SPACE**

caccaro

Milano
18-23/04/2023

Salone Internazionale del Mobile
Fiera Milano, Rho
Hall 6, Stand C25-D22
Metro M1 *Rho Fieramilano*

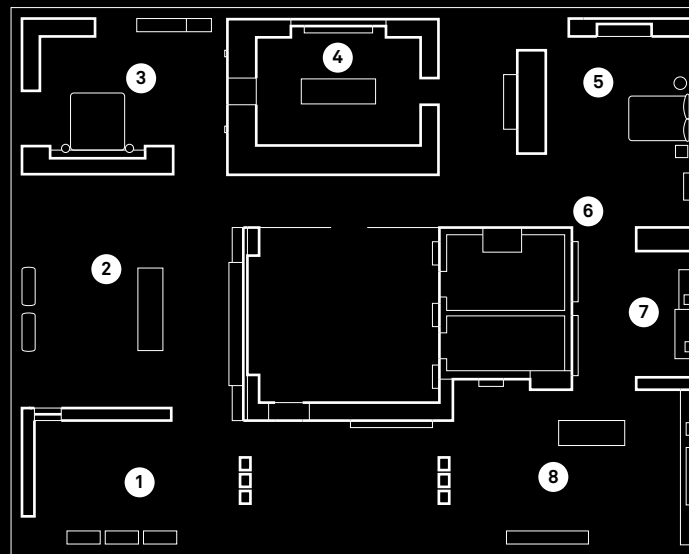
Mar-Dom h 9.30-18.30
Tue-Sun h 9.30am-6.30pm

L'esposizione continua
The exhibition continues

Flagship Milano
via Flavio Baracchini, 9
Metro M1, M3 *Duomo*

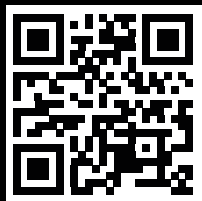
Mar-Sab h 10-20
Tue-Sat h 10am-8pm

NO-WALL HOUSE MAP



INGRESSO / ENTRANCE

DISCOVER MORE



SCENE INDEX

- 1 DINING ROOM
- 2 LIVING ROOM
- 3 LET'SPACE BEDROOM
- 4 WALK-IN CLOSET
- 5 BISHAPE BEDROOM
- 6 UTILITY AREA
- 7 HOME OFFICE
- 8 BONUS ROOM

NO-WALL HOUSE

CONTINUITY OF SPACE

^{IT} Un progetto allestitivo a firma Monica Graffeo, in cui la leggerezza si trasforma in struttura. Una casa senza pareti in muratura, resa possibile dai sistemi Caccaro che, protagonisti dello spazio, lo riorganizzano in modo fluido e continuo. Un percorso fatto di scorci inaspettati e prospettive, dove scoprire in anteprima assoluta il Sistema Architype™. Un nuovo linguaggio per il design d'interni, in cui Boiserie e Porta si legano al contenimento per rivoluzionare il concetto di parete. La perfetta integrazione con Freedhome® e Wallover® si completa nella scelta dei materiali e nei giochi di luce.

^{EN} A design exhibition project by Monica Graffeo, in which lightness turns into structure. A no-wall house, enabled by Caccaro Systems that, as protagonists of the space, reorganise it in a seamless and continuous flow. A path made up of unexpected glimpses and perspectives, where the Architype™ System will be presented for the very first time. A new language for interior design, in which Boiserie and Door combine with storage to revolutionise the concept of wall. The perfect integration with Freedhome® and Wallover® is achieved through the choice of materials and the play of light.

NO-WALL HOUSE

SCENE 1

^{IT} Freedhome® incontra Architype™, diventa bifacciale e organizza la zona giorno, separando la sala da pranzo dal living. Il modulo Porta apre un passaggio nella parete contenitiva e, una volta chiuso, scompare in perfetta continuità. Il modulo Passante, accessibile da entrambi i lati, crea un comodo vano in comune tra i due ambienti. La scena si caratterizza per gli interessanti punti di fuga, svelati dalle Nicchie, che offrono uno scorcio scenografico sul living adiacente.

^{EN} Freedhome® meets Architype™, becomes double-sided and organises the space by separating the dining and living room. The Door module opens a passage in the storage wall and, when closed, disappears in perfect continuity. The Through module, accessible from both sides, creates a convenient compartment shared between the two spaces. The scene is characterised by interesting vanishing points revealed by the Alcoves, that offer a scenic glimpse into the adjacent living room.

HIGHLIGHTS

Freedhome®
Modulo Nicchia
Modulo Passante

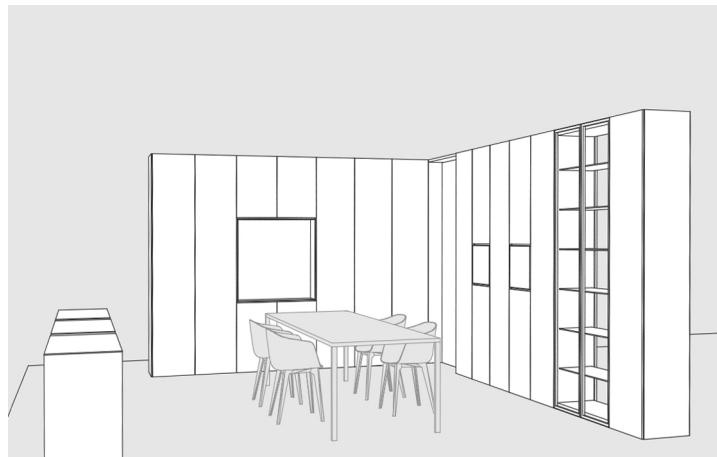
Architype™
Porta

Freedhome® + Architype™
Bifaccialità

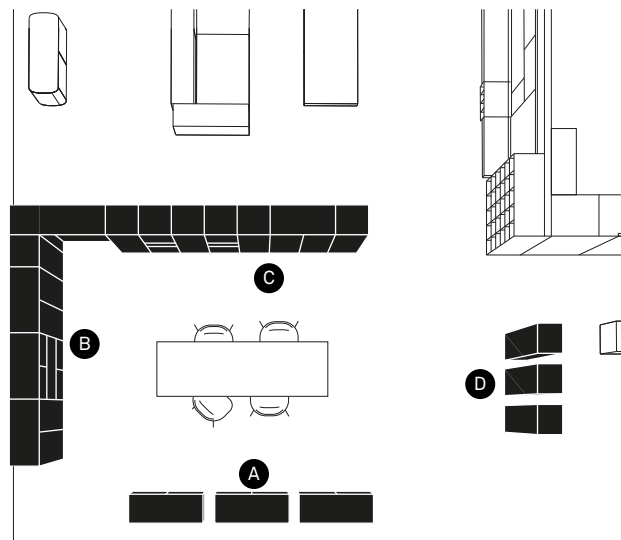
Freedhome®
Alcove module
Through module

Architype™
Door

Freedhome® + Architype™
Double-sided



DINING ROOM



- A** **WALLOVER®**
Kera Pietra Grey, Rovere/Oak,
Laccato Opaco/Matt Lacquered
Basalto
- B** **FREEDHOME®**
Natural Wood Nero Stout,
Kera Pietra Grey
- C** **FREEDHOME® + ARCHITYPE™**
Laccato Opaco/Matt Lacquered
Basalto, Kera Pietra Grey,
Vetro/Glass Fumè
- D** **WALLOVER®**
Oxid Ferro

NO-WALL HOUSE

SCENE 2

LIVING ROOM

IT Architype™ riveste le pareti del living come un abito su misura. Boiserie Plus in Kera Pietra Grey accoglie Insetto TV e Wallover®, in un gioco di profondità, luci e contrasti. Le nuove ante a terra in Canneté Rovere di Freedhome® donano all'ambiente una forte tensione verticale e nascondono comodi vani contenitivi. La sala da pranzo, parte integrante della zona giorno, si intravede attraverso Freedhome® passante.

EN Architype™ covers the living room walls like a made-to-measure suit. Boiserie Plus in Kera Pietra Grey accommodates a TV Inset and Wallover®, in a game of depth, light and contrasts. The new Freedhome® floor-aligned doors, in Canneté Oak, give the space a strong vertical tension and hide practical storage compartments. The dining room, an integral part of the living area, can be glimpsed through Freedhome®.

HIGHLIGHTS

Freedhome® + Architype™

Bifaccialità

Freedhome® + Architype™

Double-sided

Architype™

Boiserie Plus con Insetto TV e Wallover®

Architype™

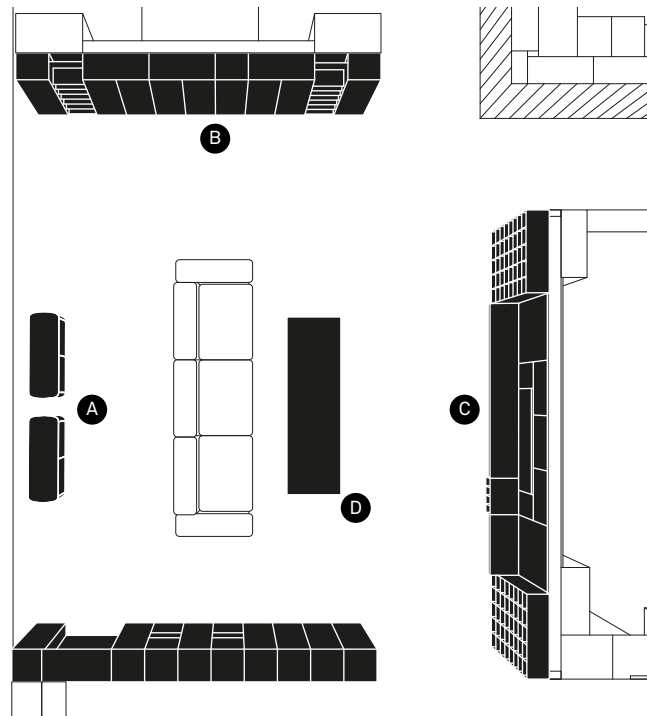
Boiserie Plus with TV Inset and Wallover®

Freedhome®

Anta a terra

Freedhome®

Floor alignment



A SIDE
Natural Wood Nero Stout,
Laccato Opaco/Matt Lacquered
Basalto

D WALLOVER®
Kera Pietra Grey, Laccato
Opaco/Matt Lacquered Basalto

B FREEDHOME®
Canneté Rovere/Oak, Kera
Pietra Grey, Laccato Opaco/
Matt Lacquered Basalto

C FREEDHOME® + ARCHITYPE™
+ WALLOVER®
Laccato Opaco/Matt Lacquered
Basalto, Natural Wood Nero
Stout, Kera Pietra Grey,
Rovere/Oak

NO-WALL HOUSE

SCENE 3

LET'SPACE BEDROOM

Il retro di Freedhome®, rivestito da Boiserie Light in continuità con le finiture della zona living, accoglie la testiera di Let'space. Il modulo Angolo ad Apertura totale caratterizza l'ambiente ed offre un'ampia vista sull'interno, grazie alla trasparenza del vetro e alla morbida illuminazione. Sul lato opposto, l'accesso alla cabina armadio in Natural Wood Nero Stout è arricchito dalle Nicchie full size con led integrati.

The back of Freedhome®, covered by Boiserie Light in continuity with the finishes of the living area, accommodates the headboard of Let'space. The Total opening Corner module characterises the room and offers a wide view on its interior, thanks to the transparency of the glass and the soft lighting. On the opposite side, the access to the walk-in closet in Natural Wood Nero Stout is enhanced by the full-size Alcoves with integrated LEDs.

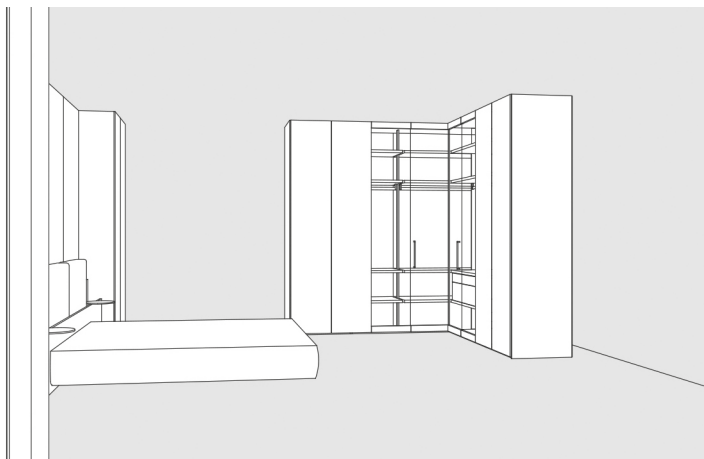
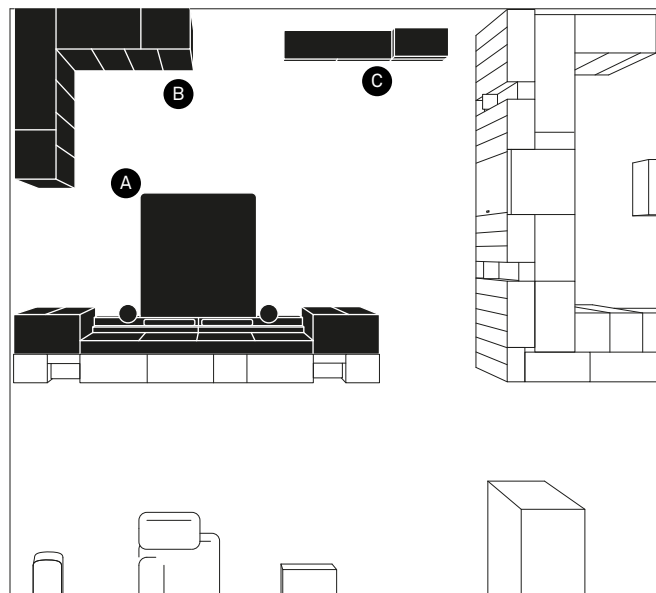
HIGHLIGHTS

Freedhome®
Modulo Angolo vetro con
Apertura totale 50

Freedhome®
Glass Total opening
Corner module 50

Architype™
Boiserie Light

Architype™
Boiserie Light



- A LET'SPACE IN + ARCHITYPE™ + FREEDHOME®**
Tessuto/*Fabric* Boemian 70,
Kera Pietra Grey, Laccato
Opaco/*Matt Lacquered* Basalto
- B FREEDHOME®**
Canneté Natural Wood
Antracite, Vetro/*Glass* Fumé
- C WALLOVER®**
Kera Pietra Grey, Laccato
Opaco/*Matt Lacquered* Basalto

NO-WALL HOUSE

SCENE 4

WALK-IN CLOSET

^{IT} Dall'unione di Freedhome® e Architype™ nasce una cabina autoportante dove il contenimento diventa struttura e delimita uno spazio privato e accogliente, accessibile grazie al modulo Porta. All'interno, la luce, morbida e calda, è protagonista dello spazio e lo illumina, per vederne con chiarezza il contenuto. All'esterno, l'anta Dual scandisce il passo della composizione e gioca con la tensione della Nicchia orizzontale.

^{EN} From the union of Freedhome® and Architype™ comes a freestanding walk-in closet, where storage becomes structure and delimits a private and cosy space, accessible thanks to the Door module. Inside, the lighting, soft and warm, is the protagonist of the space and illuminates it, so that the contents can be clearly seen. Outside, the Dual door marks the rhythm of the composition and plays with the horizontal tension of the Alcove.

HIGHLIGHTS

Architype™

Porta
Boiserie Light con Tratto 6

Architype™

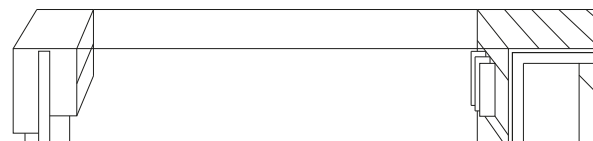
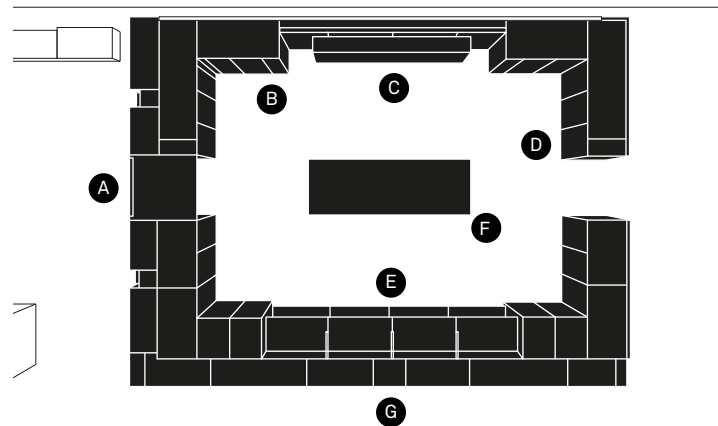
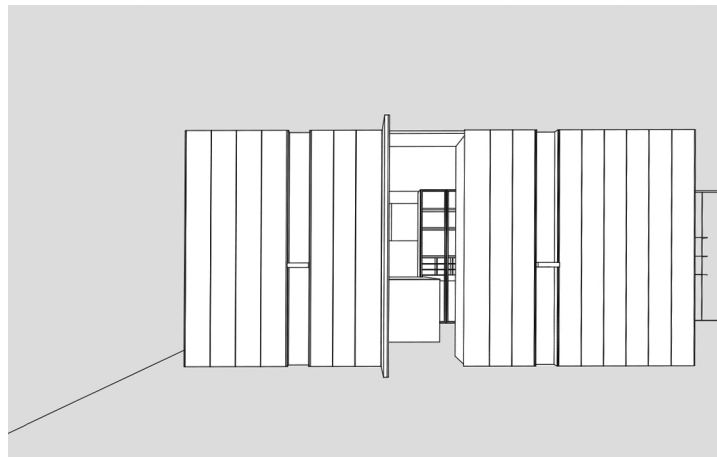
Door
Boiserie Light with Tratto 6

Freedhome®

Modulo Angolo con anta telaio vetro e profilo Flat
Fianco specchio
Bifaccialità
Anta Dual
Modulo Nicchia

Freedhome®

Frame glass door Corner module with Flat profile
Mirror side
Double-sided
Dual door
Alcove module



A FREEDHOME® + ARCHITYPE™
Natural Wood Nero Stout,
Oxid Ferro

F WALLOVER®
Kera Pietra Grey, Laccato
Opaco/Matt Lacquered Basalto

B FREEDHOME®
Natural Wood Nero Stout

G FREEDHOME®
Natural Wood Nero Stout, Kera
Pietra Grey

C ARCHITYPE™
Kera Pietra Grey, Laccato
Opaco/Matt Lacquered Basalto

D FREEDHOME®
Natural Wood Nero Stout

E FREEDHOME®
Specchio/Mirror, Vetro/Glass
Fumé, Laccato Opaco/Matt
Lacquered Antracite, Piqué

NO-WALL HOUSE

SCENE 5

BISHAPE BEDROOM

IT Camerino bifacciale introduce la zona notte e Architype™ ne trasforma la schiena in una compatta working station, impreziosita dai due Inserti full size. Boiserie da pavimento a soffitto, accoglie la testiera di Bishape ed è caratterizzata dal gioco di venature, materiali e scenografica illuminazione. L'elegante vanity con specchio dona profondità e carattere all'ambiente.

EN The double-sided Camerino introduces the sleeping area and Architype™ turns its back into a compact working station, decorated by the two full-size Insets. The floor-to-ceiling Boiserie, which holds the Bishape headboard, is characterised by the interplay of grain, materials and scenic lighting. The elegant vanity table with mirror gives the room depth and personality.

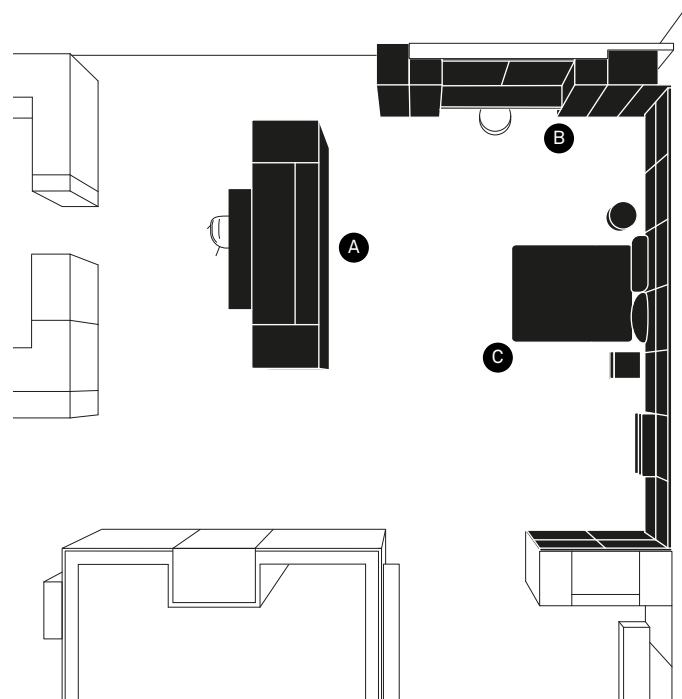
HIGHLIGHTS

Freedhome®
Camerino bifacciale

Freedhome®
Double-sided Camerino

Architype™
Boiserie Plus con letto Bishape
Boiserie Plus con illuminazione perimetrale

Architype™
Boiserie Plus with Bishape bed
Boiserie Plus with perimeter lighting



- A** **FREEDHOME® + ARCHITYPE™**
+ WALLOVER® + POLY
Laccato Lucido/High Gloss
Lacquered Basalto, Vetro/Glass
Fumé, Noce/Walnut, Oxid Ferro
- B** **FREEDHOME® + ARCHITYPE™**
+ WALLOVER®
Laccato Opaco/Matt Lacquered
Basalto, Specchio/Mirror,
Kera Grigio
- C** **ARCHITYPE™ + BISHAPE**
+ RIQUADRO + ANELLO
Noce/Walnut, Kera Grigio, Laccato
Opaco/Matt Lacquered Basalto,
Tessuto/Fabric Barnum 13,
Laccato Opaco/Matt Lacquered
Antracite

NO-WALL HOUSE

SCENE 6

UTILITY AREA

^{IT} Il percorso è accompagnato dal Noce, che fodera la parete e ne movimentata la superficie. Il Cannelé fa vibrare le venature dell'essenza e diventa parte integrante dell'architettura dello spazio, slanciato dai Tagli luminosi a tutt'altezza. Tra questi, perfettamente integrato, il modulo Tecnico nasconde lavatrice ed asciugatrice. Girato l'angolo, Boiserie Plus accoglie un lungo Inserto orizzontale con Tratto 6, che crea un passaggio fluido tra la camera da letto e lo studio.

^{EN} The path is marked by Walnut, which fits the wall and enlivens its surface. The Cannelé finish moves the wood grain and becomes part and parcel of the architecture of the space, streamlined by the full-height Light blades. Nestled between them, perfectly integrated, the Technical module conceals the washing machine and dryer. Around the corner, Boiserie Plus accommodates a long horizontal Inset with Tratto 6, creating a fluid passage between the bedroom and the home office.

HIGHLIGHTS

Architype™

Taglio luminoso
Inserto con Tratto 6

Architype™

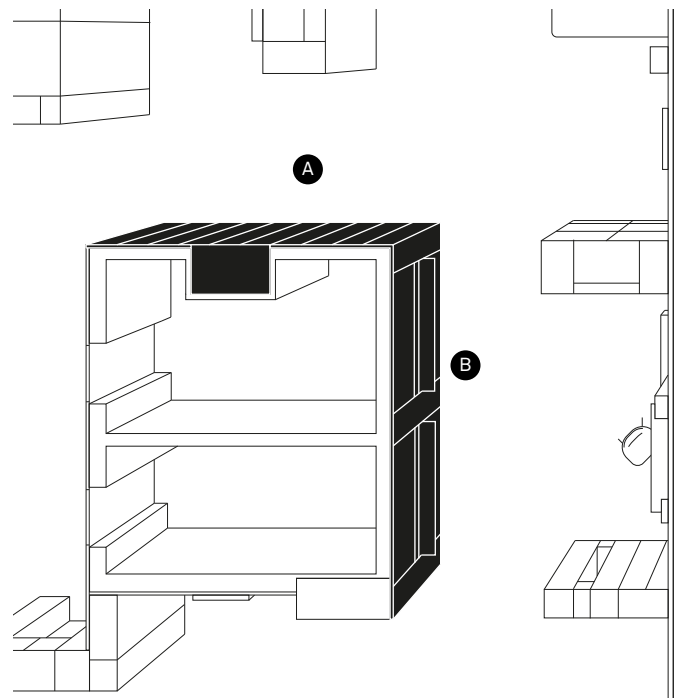
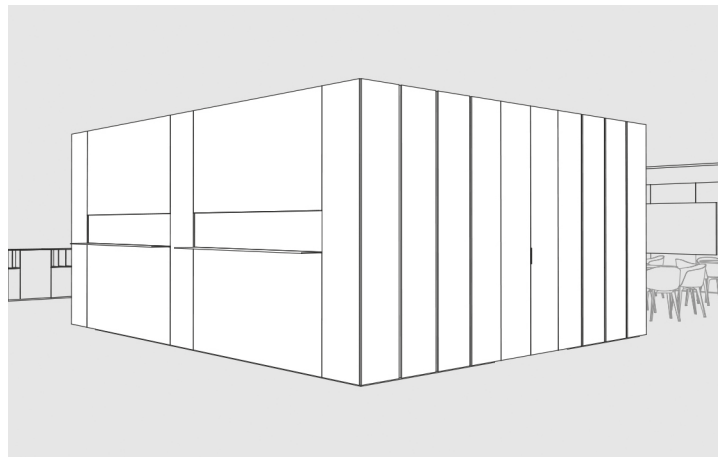
Light blade
Inset with Tratto 6

Freedhome®

Modulo Tecnico

Freedhome®

Technical module



A FREEDHOME® + ARCHITYPE™
Cannelé Noce/Walnut

B ARCHITYPE™
Noce/Walnut, Kera Grigio,
Laccato Opaco/Matt Lacquered
Basalto

NO-WALL HOUSE

SCENE 7

HOME OFFICE

^{IT} Lo studio è ben organizzato e funzionale, grazie all'integrazione dei tre Sistemi Caccaro: Architype™, Freedhome® e Wallover®. Sulla sinistra, Camerino diventa una pratica libreria e separa lo spazio dalla zona notte. Boiserie in Kera Grigio riveste la parete e supporta le unità pensili della composizione. Tratto 6 scandisce la sequenza dell'Insero e accompagna lo sguardo alla scrivania, nata dall'unione di Wallover® e Poly. Sulla destra, la Nicchia passante di Freedhome® filtra la prospettiva sul living.

^{EN} The office is well organised and functional, thanks to the integration of the three Systems: Architype™, Freedhome® and Wallover®. On the left, Camerino becomes a practical bookcase and separates the scene from the sleeping area. Boiserie in Kera Grigio supports the wall units of the composition. Tratto 6 marks the pace of the Inset and guides the eye to the desk, given by the combination of Wallover® and Poly. On the right, the Freedhome® backless Alcove frames the perspective on the living room.

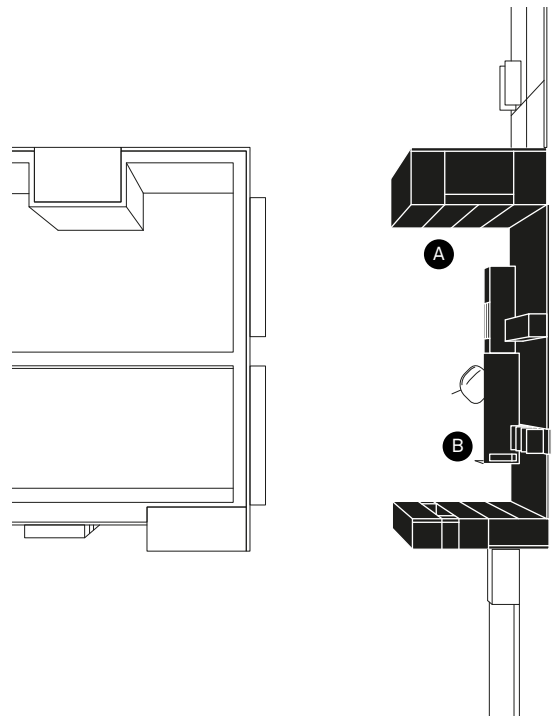
HIGHLIGHTS

Freedhome®
Camerino bifacciale

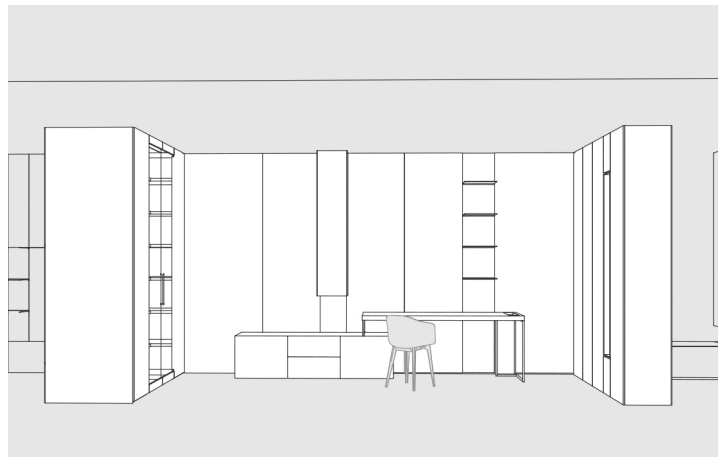
Freedhome®
Double-sided Camerino

Architype™
Boiserie Plus con Wallover®
Insero full size

Architype™
Boiserie Plus with Wallover®
Full size Inset



- A FREEDHOME®**
Laccato Opaco/Matt
Lacquered Basalto, Vetro/Glass
Extrachiario
- B ARCHITYPE™ + WALLOVER®
+ POLY**
Kera Grigio, Noce/Walnut,
Laccato Opaco/Matt Lacquered
Basalto, Natural Wood Nero Stout



NO-WALL HOUSE

^{IT} Un ultimo ambiente polifunzionale, definito dalle linee grafiche di Wallover® chiude il progetto espositivo. La matericità delle nuove finiture, il perfetto allineamento dei profili, gli effetti della luce, danno vita a volumi verticali e orizzontali che si compongono liberamente nello spazio. Tre Pilastri in Oxid, speculari a quelli che accolgono all'ingresso, segnano la conclusione di un percorso ciclico e coerente in ogni sua scena.

HIGHLIGHTS

Freedhome®
Modulo Nicchia passante

Architype™
Boiserie Light con Wallover®

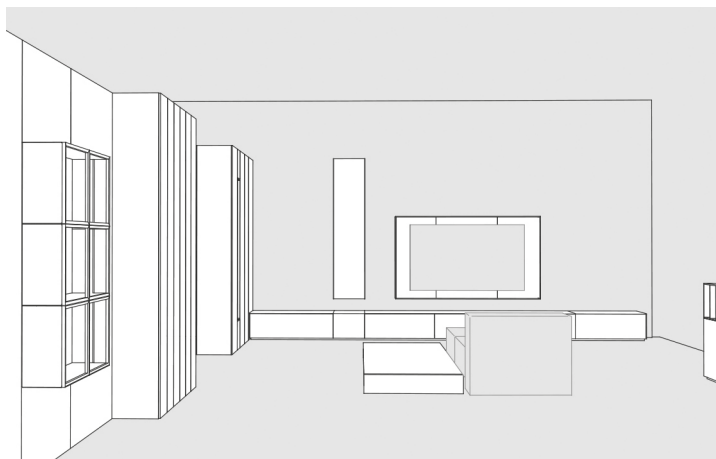
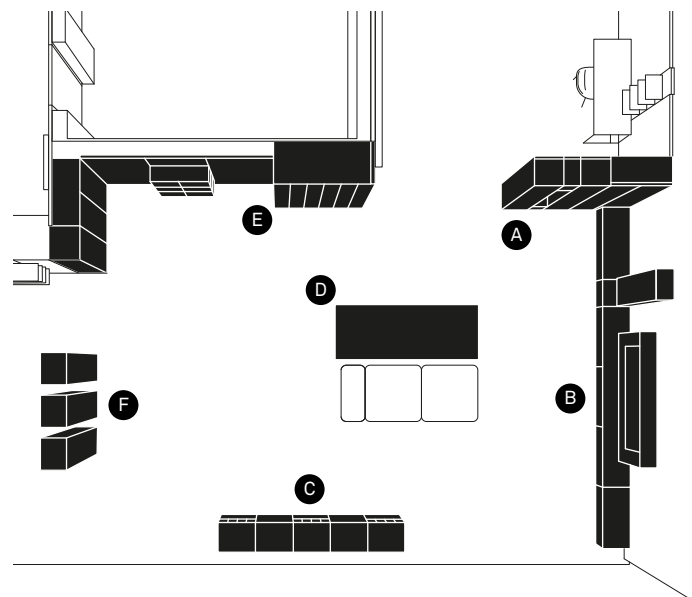
SCENE 8

^{EN} A last multifunctional environment, shaped by the graphic lines of Wallover®, closes the exhibition project. The new textural finishes, the perfectly aligned profiles and the light effects give life to vertical and horizontal volumes that combine freely in the space. The three Oxid Pillars, mirroring those at the entrance, mark the conclusion of a path that is cyclical and coherent in each of its scenes.

Freedhome®
Backless Alcove module

Architype™
Boiserie Light with Wallover®

BONUS ROOM



- A** **FREEDHOME®**
Noce/Walnut
- B** **WALLOVER®**
Natural Wood Nero Stout, Kera Grigio, Laccato Opaco/Matt Lacquered Basalto
- C** **WALLOVER®**
Natural Wood Nero Stout, Laccato Opaco/Matt Lacquered Basalto
- D** **WALLOVER®**
Natural Wood Nero Stout
- E** **FREEDHOME® + ARCHITYPE™**
Noce/Walnut, Kera Grigio, Vetro/Glass Extrachiaro, Laccato Opaco/Matt Lacquered Antracite
- F** **WALLOVER®**
Oxid ferro

NO-WALL
HOUSE

DESIGN
PRINCIPLES



CONTINUITY OF SPACE

^{IT} **Integrazione che definisce un progetto continuo, in cui i Sistemi Caccaro attraversano tutti gli spazi della casa. La zona notte dialoga con la zona giorno, il grande contenimento si relaziona all'estetica della parete. Il denominatore comune di finiture e materiali unisce gli ambienti e li mette in relazione tra loro, mentre le funzioni del contenimento si declinano per organizzare e dividere lo spazio senza bisogno di opere in muratura. Per un nuovo concetto di abitare fluido ed accogliente, che accompagna e asseconda i bisogni quotidiani senza rinunciare al valore estetico e all'equilibrio di luce, ritmo e tensione architettonale.**

^{EN} **Integration that defines a seamless project, in which the Caccaro Systems fit all the different spaces of the home. The sleeping area communicates with the living area, the large storage relates to the aesthetics of the wall. A single thread of finishes and materials ties the rooms and brings them together, while the functions of storage are declined to organise and divide space without the need for masonry. For a new concept of fluid and cosy home, that meets and satisfies daily needs without renouncing aesthetic value and balance of light, rhythm and architectural tension.**

**NO-WALL
HOUSE**

**DESIGN
PRINCIPLES**



TAILOR-MAKING ATTITUDE

IT Caccaro offre sempre una soluzione su misura, che veste la casa come un abito sartoriale. Tanti moduli, infinite composizioni: è il risultato di una produzione organizzata in ottica 4.0, in cui ogni dettaglio è personalizzabile. L'arredo d'interni assume un valore nuovo, uno spessore architettonico e strutturale che organizza lo spazio. La flessibilità dimensionale permette ai Sistemi di entrare nelle case e abbracciarle, millimetro dopo millimetro. La varietà di finiture stimola l'espressione del potenziale creativo e del gusto di chi le progetta. La funzionalità dei moduli è declinata sulla base di bisogni specifici, di diverse esigenze e stili di vita. Per uno spazio che parla di te.

EN Caccaro always offers a made-to-measure solution that fits the home like a tailor-made suit. Many modules, infinite compositions: this is the result of a production organised in a 4.0 perspective, in which every detail can be customised. Interior design takes on a new value, an architectural and structural depth that organises space. Dimensional flexibility allows the Systems to enter the home and embrace it, one millimetre at a time. The variety of finishes encourages the expression of the designer's creative potential and taste. The functionality of the modules is tailored to meet specific needs, different requirements and lifestyles. For a space that talks about you.

NO-WALL
HOUSE

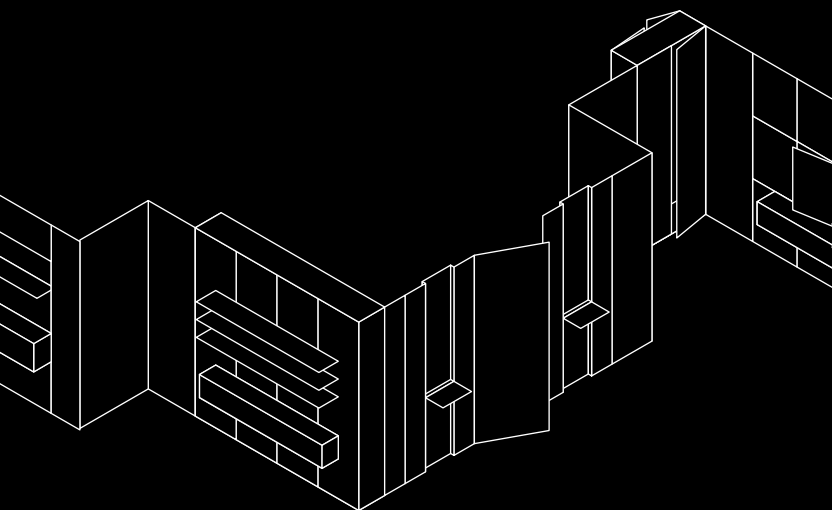
DESIGN
PRINCIPLES



PERFORMING LIGHT

^{IT} Per Caccaro la luce è molto più di un accessorio. Il suo potenziale definisce il sapore di uno spazio: naturale o studiata *ad hoc*, la luce influenza la percezione di ciò che ci circonda e ne detta il ritmo, dando vita a giochi di linee e contrasti che definiscono il carattere della casa. È efficiente quando illumina l'interno dei moduli, amplificando la praticità del grande contenimento. È scenografica quando scolpisce le composizioni, applicata con maestria a spessori e volumi. È morbida quando si fa illuminazione d'atmosfera, discreta, incastonata come un gioiello nelle schiene, nei fianchi e nei profili.

^{EN} For Caccaro, light is much more than an accessory. Its potential defines the feel of a space: natural or man-made, light influences the perception of our surroundings and dictates their rhythm, creating plays of lines and contrasts that define the personality of the home. It is efficient: it illuminates the inside of modules, amplifying the convenience of large storage spaces. It is scenic: it enhances the compositions, skilfully applied to depths and volumes. It is soft: it becomes mood lighting, discreet, set like a jewel in the backs, sides and profiles.



IT Il Sistema Architype™ nasce come espressione dell'arredo in chiave architeturale. È composto da Boiserie e Porta, in dialogo con Freedhome® e Wallover® grazie ad una perfetta integrazione di finiture, dimensioni e funzionalità.

La qualità e la sartorialità della falegnameria artigiana incontrano l'affidabilità e la precisione di un'industria 4.0. **Architectural:** per una progettazione libera, che supera i vincoli strutturali. **Types:** come i caratteri a stampa creano un linguaggio, così il Sistema crea un nuovo modo per esprimere l'arredo d'interni. **Archetype:** pone l'accento sugli archetipi della casa, che ne determinano l'organizzazione degli spazi, ovvero pareti e porte.

EN The Architype™ System was born as an expression of furniture in an architectural key. It consists of Boiserie and Door, in dialogue with Freedhome® and Wallover® thanks to a perfect integration of finishes, dimensions and functionality. The quality and tailoring of artisan carpentry meet the reliability and precision of Industry 4.0. **Architectural:** for free design that overcomes structural constraints. **Types:** just as printed characters create a language, so the System creates a new way of expressing furniture. **Archetype:** focuses on the archetypes of the home, which determine the organisation of spaces, such as walls and doors.

FREEDHOME®

IT Freedhome® è il Sistema di grande contenimento targato Caccaro. Un insieme di moduli, progettabili al millimetro, che attraversano tutti gli spazi della casa, dal living alla zona notte. Funzionalità ed estetica si fondono per superare il concetto di armadio e liberare le nuove potenzialità contenitiva della parete.

EN Freedhome® is the large storage System by Caccaro. A set of modules, which can be customised to the millimetre, covering all spaces in the home, from the living to the sleeping area. Functionality and aesthetics come together to overcome the concept of closet and unleash the new storage potential of the wall.



Freedhome® @Flagship Milano

WALLOVER®

IT Wallover® è il Sistema di medio contenimento che disegna la parete. A terra e sospesi, aperti e chiusi: i moduli si compongono libermente nello spazio in volumi unici o destrutturati, per cambiare il sapore di ogni ambiente domestico. Ritmo, luce e proporzioni diventano acceleratori progettuali di un nuovo linguaggio per l'arredo.

EN Wallover® is the medium storage System that draws the wall. Free-standing and suspended, open and closed: modules that compose freely in space, in single or deconstructed volumes, to change the feel of any room. Rhythm, light and proportions become the project accelerators of a new language for interior design.



Wallover® @Flagship Milano

NEW FINISHES

IT Un'attenta scelta di materiali e accostamenti caratterizza l'evoluzione Caccaro 2023: un nuovo stimolo per la creatività progettuale. La palette dei Laccati si aggiorna ed entra a sistema con le altre finiture più materiche. Tre nuove varianti di Kera, Pietra Grey, Grigio e Antracite, il nuovo Canneté e il rilancio del Natural Wood garantiscono massima personalizzazione e armonia negli abbinamenti. L'attenzione all'ambiente e alla salute delle persone ha guidato la scelta di utilizzare finiture all'acqua inodori e atossiche, già a partire dai primi anni duemila.

EN A careful choice of materials and combinations marks the Caccaro 2023 evolution: an all new boost for design creativity. The updated Lacquers palette integrates with the more textural finishes. Three new variants of Kera, Pietra Grey, Grigio and Antracite, the new Canneté and the relaunch of Natural Wood guarantee maximum customization and harmonious combinations. Attention to the environment and people's health has guided the decision to use water-based finishes, odourless and non-toxic, since the early 2000s.

ABOUT US

^{IT} Noi di Caccaro ci impegniamo da oltre 60 anni a progettare, produrre e distribuire soluzioni d'arredo modulari, con una forte specializzazione nei Sistemi di contenimento. Il nostro obiettivo è aiutare clienti e progettisti a creare spazi in cui stare bene. Spazi che parlano di passioni e risolvono, in modo elegante, i piccoli problemi di ogni giorno. A questo uniamo la qualità di ogni componente del prodotto, il saper fare del *Made in Italy*, l'attitudine alla ricerca e all'innovazione. Così nasce l'universo Caccaro: una squadra formata da competenze diverse, che si incontrano e danno vita ad una nuova forma di abitare.


^{EN} At Caccaro, we have been designing, manufacturing and distributing modular furniture solutions for over 60 years, with a strong specialisation in storage systems. Our goal is to help customers and designers create spaces that feel good. Spaces that speak of passion and elegantly solve little everyday problems. To this we combine the quality of each component of the product, the Made in Italy know-how, and an aptitude for research and innovation. This is how we created the Caccaro universe: a team made up of different skills, which come together and give shape to a new form of home living.


CACCARO


Spazi che parlano di te.


STAY TUNED

#Caccaro
#SpaziCheParlanoDiTe

 @caccaro_official

 @caccaro.official

 /caccaro_official

 /caccaro-s.r.l.



CONTACTS

T +39 049 9318920
salone@caccaro.com

Headquarters
Via Corse, 13
35010 Villa del Conte (Pd)
Italia

Milano

18-23/04/2023

